

FEAST OF THE HOLY FAMILY

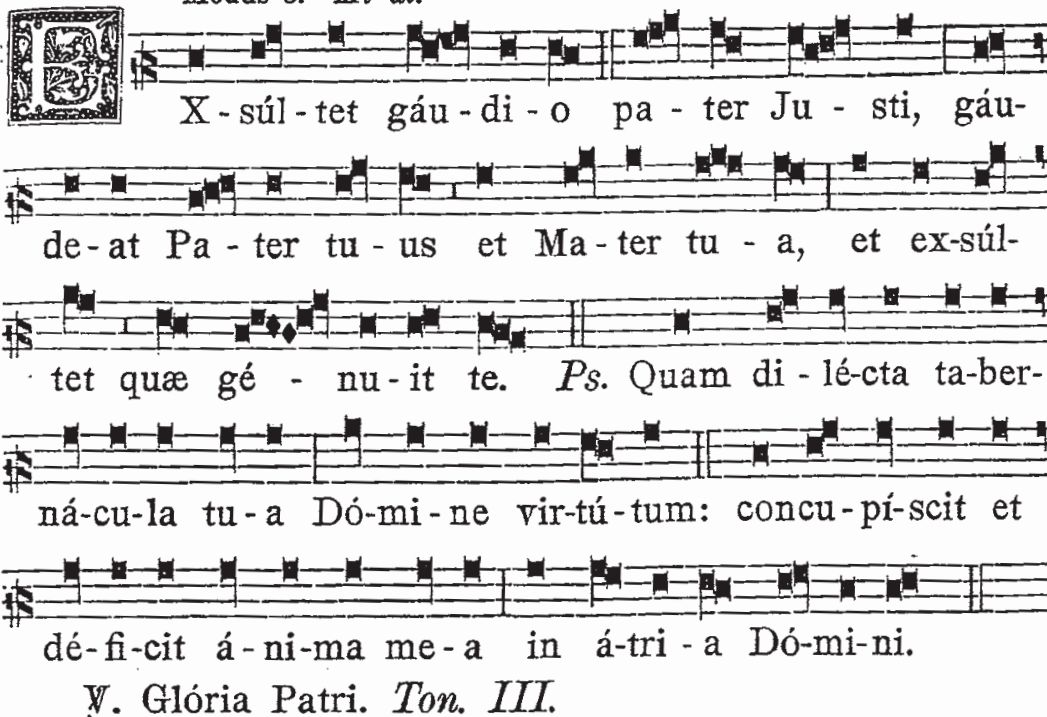
Dominica III. post Epiphaniam.

In Festo

Sanctæ Familiæ Jesu, Mariæ, Joseph.

Introitus.

Modus 3. *Mi-ut.*

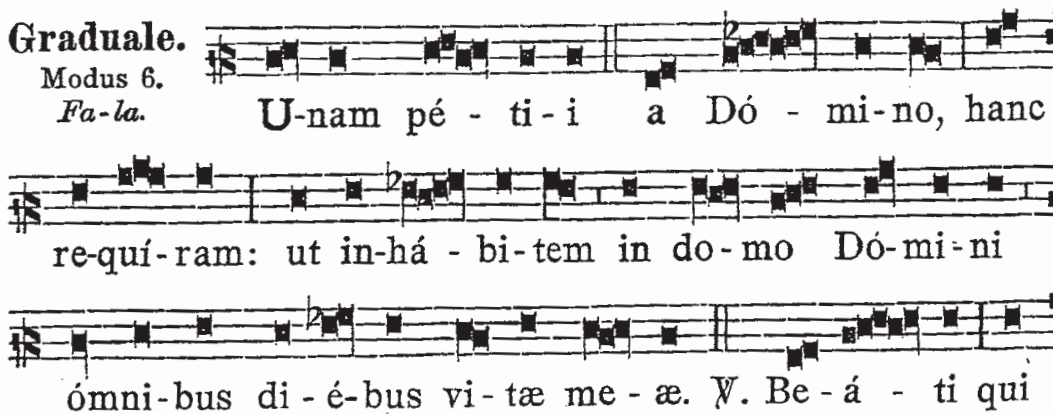


X-súl-tet gáu-di-o pa-ter Ju-sti, gáu-de-at Pa-ter tu-us et Ma-ter tu-a, et ex-súl-tet quæ gé-nu-it te. *Ps.* Quam di-lé-cta ta-ber-ná-cu-la tu-a Dó-mi-ne vir-tú-tum: concu-pí-scit et dé-fi-cit á-ni-ma me-a in á-tri-a Dó-mi-ni.
V. Glória Patri. *Ton. III.*

Graduale.

Modus 6.

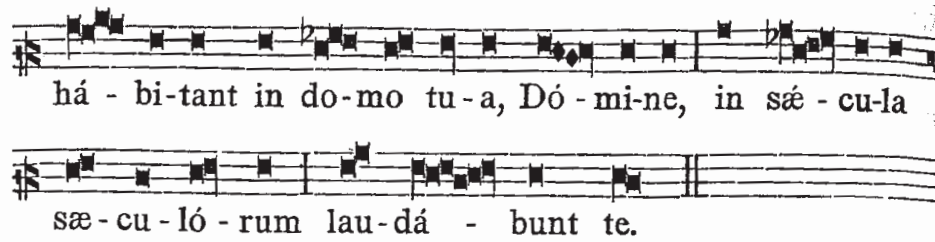
Fa-la.



U-nam pé-ti-i a Dó-mi-no, hanc re-quí-ram: ut in-há-bi-tem in do-mo Dó-mi-ni ómni-bus di-é-bus vi-tæ me-æ. V. Be-á-ti qui

G**

[104]^b *Officia pro aliqu. locis. (Dom. III. post Epiph.)*



Modus 1. *Re-la.*



Post Septuagesimam, omissis Allelúja, et Versu sequenti, dicitur:

Tractus.

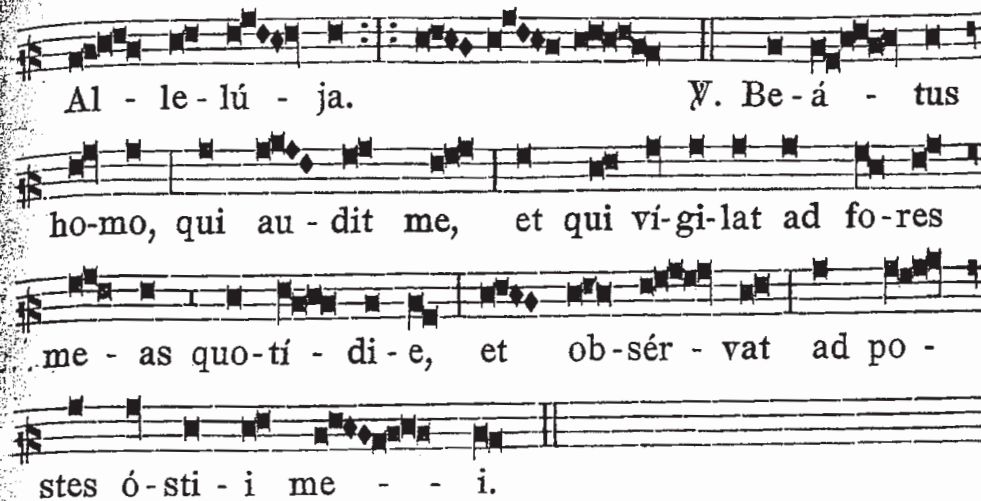
Modus 2.

Re-fa.



Tempore Paschali, omisso Graduali, dicitur:

Modus 3. *Mi-ut.*



Al - le - lú - ja. V. Be - á - tus
ho-mo, qui au - dit me, et qui ví-gi-lat ad fo-res
me - as quo-tí - di - e, et ob-sér - vat ad po -
stes ó-sti - i me - - i.



Al-le - lú - ja. V. Vi - ta no - stra
est abscón - di - ta cum Chri - sto in De - - o.
Allelúja. *ut supra.*

Offertorium.

Modus 2.

Re-fa.

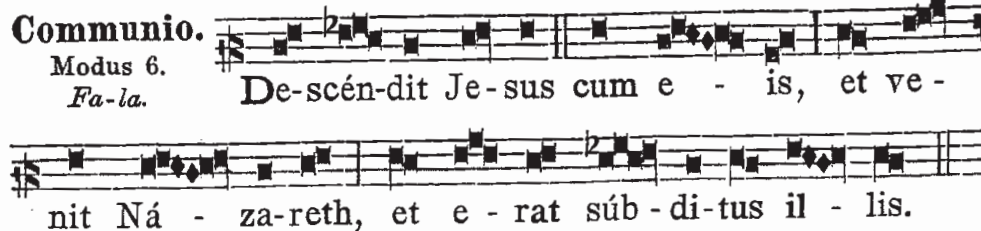


Tu - lé - runt Je - sum pa - rén - tes
e - jus in Je-rú - sa - lem, ut sí - ste-rent e - um
Dó - - mi - no.

Communio.

Modus 6.

Fa-la.



De-scén-dit Je - sus cum e - is, et ve -
nit Ná - za-reth, et e - rat súb - di - tus il - lis.

Monsignor Haberl's organ accompaniments (1900)

Dominica III. post Epiphaniam. In Festo S. Familiæ Jesu, Mariæ, Joseph.

Introitus.
Modus III.

Ex - sùl - tet gáu - di - o, — Pa - ter — Ju - sti,

Ped. F. P. 962

gáu - de - at Pa - ter tu - us — et Ma - ter tu - a, — et ex - sùl - tet —

quæ gé - nu - it te. — Ps. Quam di - lé - eta ta - ber - ná - cu - la tu - a Dó - mi - ne vir - tú - tum:

con - cu - pí - scit et dé - fi - eit á - ni - ma me - a in á - tri - a — Dó - mi - ni. —

V. Glória Patri. Ton. III. pag. IV.

Offertorium.
Modus II.

Tu - lé - runt Je - sum pa - rén - tes e - jus —

Ped.

in Je - rú - sa - lem, ut sí - ste - rent e - um Dó - mi - no. —

Communio.
Modus VI.

De - scén - dit Je - sus cum e - is, — et —

Ped.

ve - nit Ná - za - reth, et e - rat súb - di - tus il - lis. —