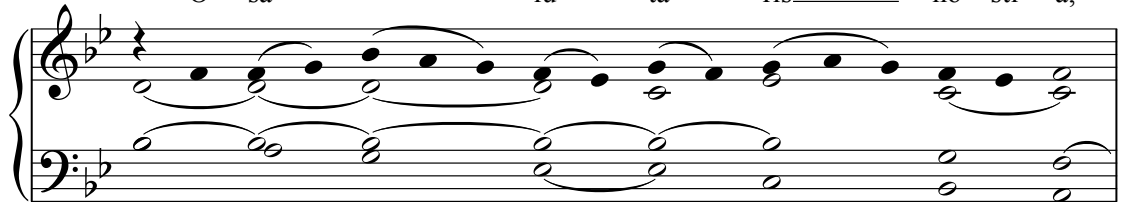
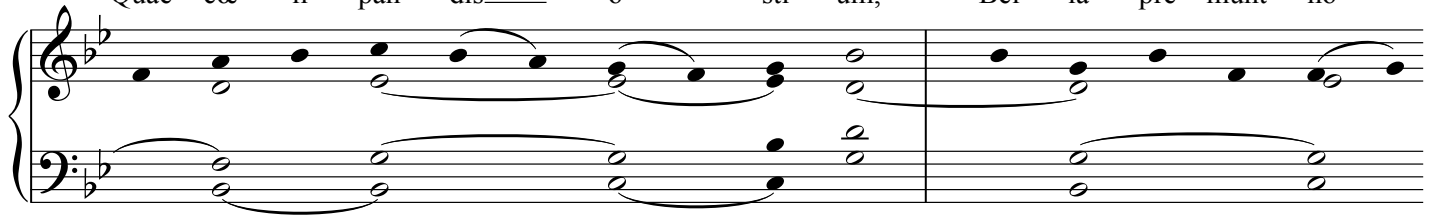


O sa - - lu - tá - ris_____ hó - sti - a,



Quae cœ - li pan - dis_____ ó - sti - um, Bel - la pre - munt ho -



- stí - li - a, Da ro - bur,___ fer___ au - xí - li - um.



U - ni_____ tri - nó - que_____ Dó - mi - no,



Sit sem - pi - tér - na_____ gló - ri - a: Qui vi - tam si - ne_____ tér - mi - no



No - bis___ do - net___ in___ pá - tri - a. A - men._____

