

Accompaniment by
Monsignor Franz
Nekes (d. 1914)

Sequentia.

Mod. VII.

1. Lau-da Si-on Sal-va-tó-rem, Lau-da du-cem et pa-stó-rem In hy-mnis et cán-ti-cis.
2. Quan-tum po-tes, tan-tum au-de: Qui-a ma-jor o-mni lau-de, Nec lau-dá-re súf-fi-cis.

3. Lau-dis the-ma spe-ci-á-lis, Pa-nis vi-vus et vi-tá-lis Hó-di-e pro-pó-ni-tur.
4. Quem in sa-crae men-sa coe-nae, Tur-bae fra-trum du-o-dé-nae Da-tum non am-bi-gi-tur.

5. Sit laus ple-na, sit so-nó-ra, Sit ju-cún-da, sit de-có-ra Men-tis ju-bi-lá-ti-o.

6. Di-es e-nim so-lé-mnis á-gi-tur, In qua men-sae pri-ma re-có-li-tur Hu-jus in-sti-tú-ti-o.

7. In hac men-sa no-vi Re-gis, No-vum Pa-scha no-vae le-gis Pha-se ve-tus tér-mi-nat.

8. Ve-tu-stá-tem nó-vi-tas, Um-bram fu-gat vé-ri-tas, No-ctem lux e-lí-mi-nat.

9. Quod in coe-na Chri-stus ges-sit, Fa-ci-én-dum hoc ex-prés-sit In su-i me-mó-ri-am.
10. Do-cti sa-cris in-sti-tú-tis, Pa-nem, vi-num in sa-lú-tis Con-se-crá-mus hó-sti-am.

11. Do-gma da-tur chri-sti-á-nis, Quod in car-nem trans-it pa-nis Et vi-num in sán-gui-nem.
12. Quod non ea-pis, quod non vi-des, A-ni-mó-sa fir-mat fi-des, Prae-ter re-rum ór-di-nem.

13. Sub di - vér - sis spe - ci - é - bus, Si - gnis tan - tum, et non re - bus, La - tent res ex - í - mi - ae.
 14. Ca - ro ci - bus, san - guis po - tus: Ma - net ta - men Chri - stus to - tus Sub u - trá - que spé - ci - e.



15. A su - mén - te non con - ci - sus, Non con - frá - ctus, non di - ví - sus: In - te - ger ac - cí - pi - tur.
 16. Su - mit u - nus, su - munt mil - le, Quan - tum i - sti, tan - tum il - le: Nec sum - ptus con - sú - mi - tur.



17. Su - munt bo - ni, su - munt ma - li: Sor - te ta - men in - ae - quá - li, Vi - tae vel in - té - ri - tus.
 18. Mors est ma - lis, vi - ta bo - nis: Vi - de pa - ris sum - pti - ó - nis, Quam sit dis - par ex - i - tus.



19. Fra - cto de - mum sa - cra - mén - to, Ne va - cí - les, sed me - mén - to Tan - tum es - se sub fra - gmén - to,
 20. Nul - la re - i fit scis - sú - ra: Si - gni tan - tum fit fra - ctú - ra, Qua nec sta - tus, nec sta - tú - ra



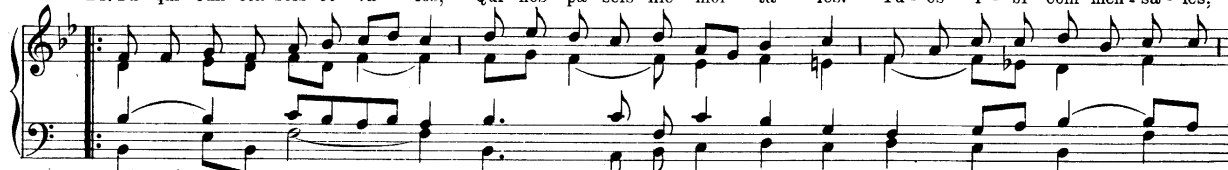
Quan - tum to - to té - gi - tur. 21. Ec - ce pa - nis An - ge - ló - rum, Fa - ctus ci - bus
 Si - gná - ti mi - nú - i - tur. 22. In fi - gú - ris prae - si - gná - tur, Cum l - sa - ac



vi - a - tó - rum: Ve - re pa - nis fi - li - ó - rum, Non mit - tén - dus cá - ni - bus.
 im - mo - lá - tur, A - gnus Pa - schae de - pu - tá - tur, Da - tur man - na pá - tri - bus.



23. Bo - ne pa - stor, pa - nis ve - re, Je - su, no - stri mi - se - ré - re: Tu nos pa - sce, nos tu - é - re,
 24. Tu qui cun - cta scis et va - les, Qui nos pa - scis hic mor - tá - les: Tu - os i - bi com - men - sá - les,



Tu nos bo - na fac vi - dé - re In ter - ra vi - vén - ti - um.
 Co - hae - ré - des et so - dá - les Fac san - ctó - rum cí - vi - um. A - men. Al - le - lú - ja.

