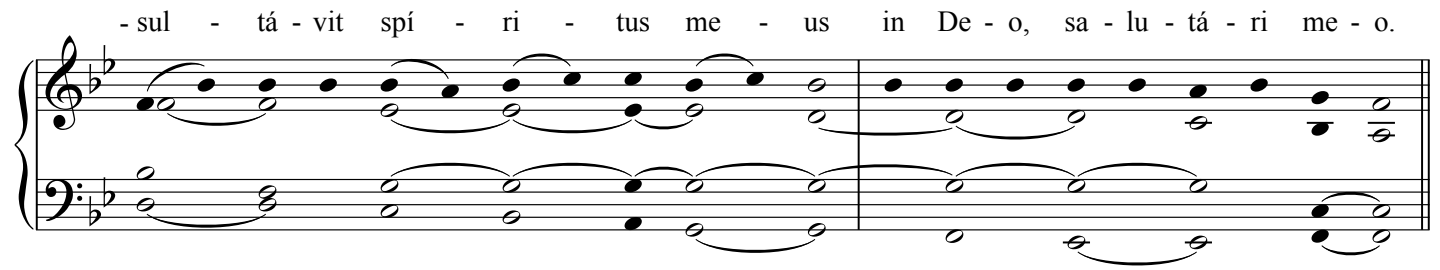



Ma - gní - fi - cat á - ni - ma me - a Dó - mi - num. Et ex -



- sul - tá - vit spí - ri - tus me - us in De - o, sa - lu - tá - ri me - o.



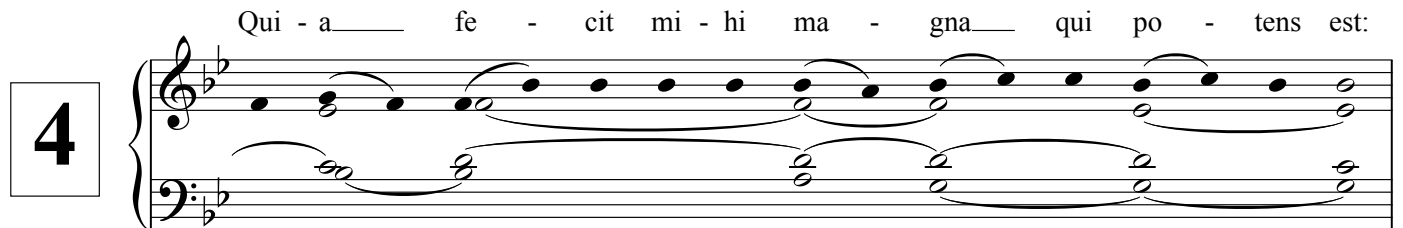
Qui - a re - spé - xit hu - mi - li - tá - tem an - cíl - læ su - æ:



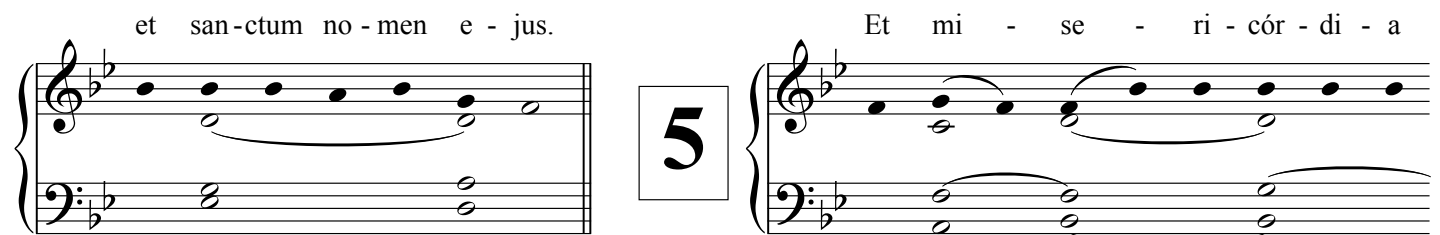
ec - ce e - nim, ex hoc be - á - tam me di - cent o - mnes ge - ne - ra - ti - ó - nes.



Qui - a fe - cit mi - hi ma - gna qui po - tens est:



et san - ctum no - men e - jus. Et mi - se - ri - cór - di - a



e - jus a pro - gé - ni - e in pro - gé - ni - es ti - mén - ti - bus e - um.

6

Fe - cit po - tén - ti - am in brá - chi - o su - o:

di - spér - sit su - pér - bos men - te cor - dis su - i.

7

De - pó -

- su - it po - tén - tes de se - de, et ex - al - tá - vit hú - mi - les.

8

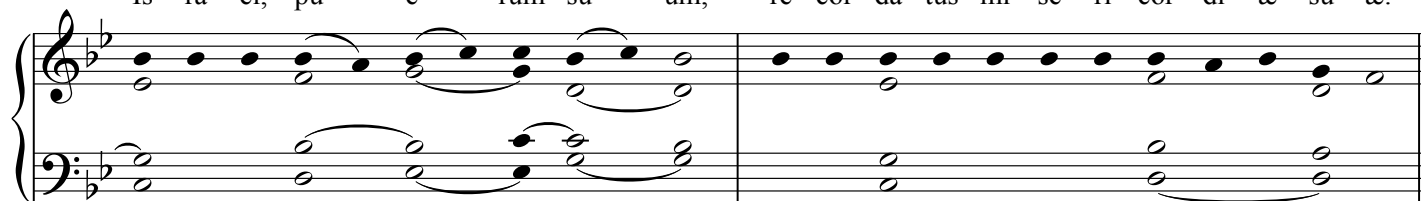
E - su - ri - én - tes im - plé - vit bo - nis:

et dí - vi - tes dí - mí - sit in - á - nes.

9

Su - scé - pit

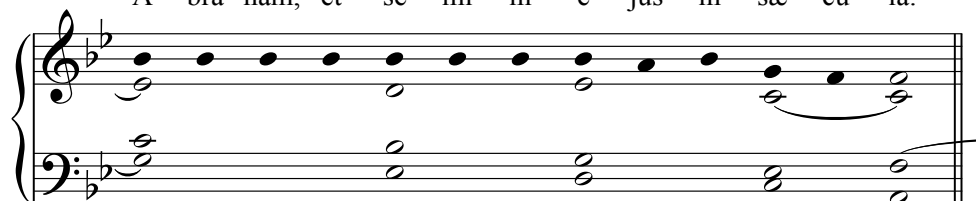
Is - ra - ěl, pú - e - rum su - um, re - cor - dá - tus mi - se - ri - cór - di - æ su - æ.



Si - cut lo - cú - tus est ad pa - tres no - stros,



A - bra - ham, et sé - mi - ni e - jus in sæ - cu - la.



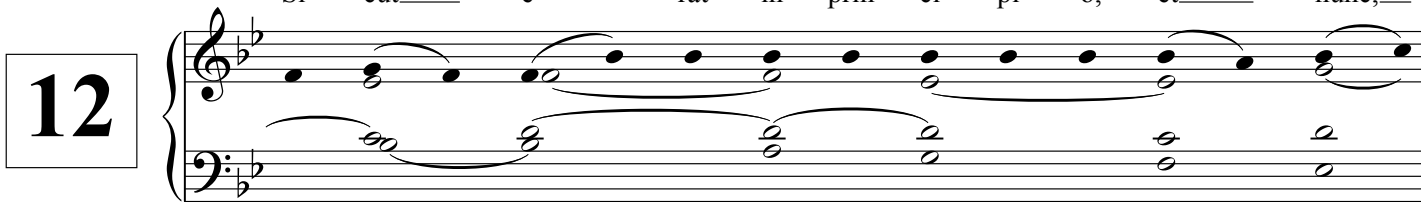
Gló - ri -



-a Pa - tri, et Fí - li - o, et Spi - rí - tu - i San - cto.



Si - cut e - rat in prin - cí - pi - o, et nunc,



et sem - per et in sæ - cu - la sæ - cu - ló - rum. A - men.

