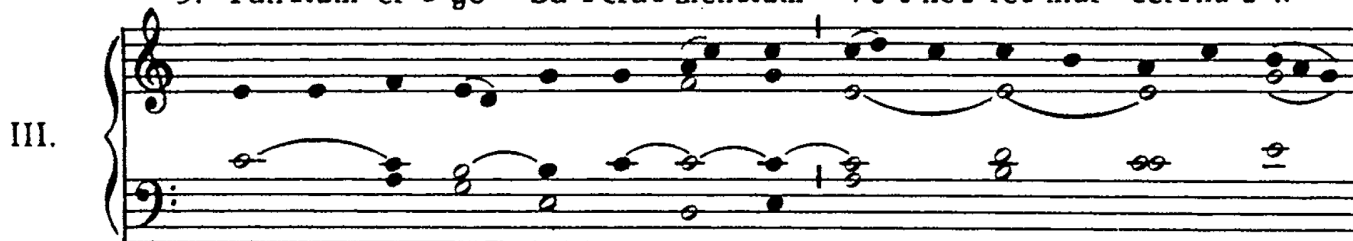


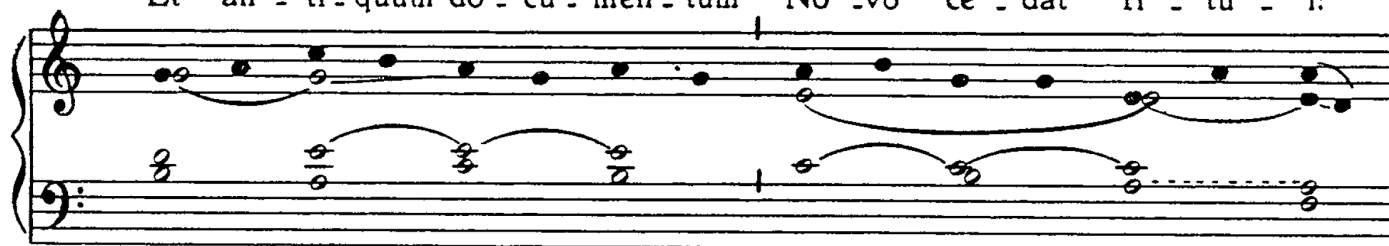
457 • Pange Lingua Gloriosi

Tune: MODE III Text: St. Thomas Aquinas (†1274)

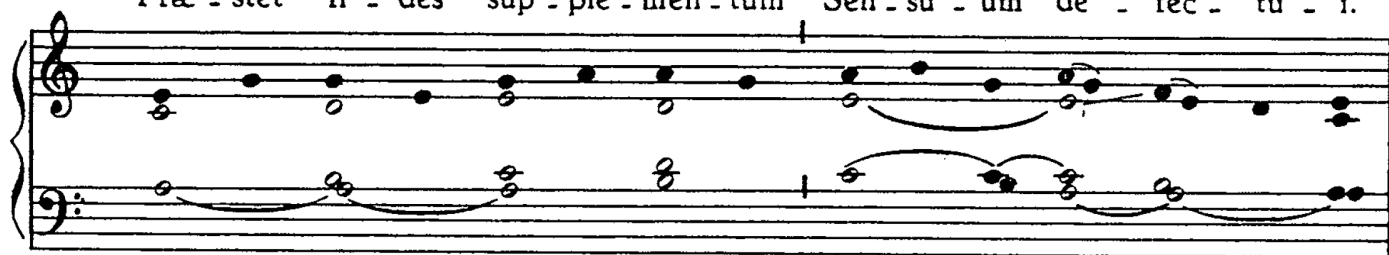
1. Pan - ge lin - gua glo - ri - ó - si Cór - po - ris my - sté - ri - um,
 3. In su - pré - mæ no - cte cœ - næ, Re - cumbens cum frá - tri - bus,
 5. Tan - tum er - go Sa - cra - mén - tum Ve - ne - ré - mur cér - nu - i:



- San - gui - nís - que pré - ti - ó - si, Quem in mun - di pré - ti - um
 Ob - ser - vá - ta le - ge ple - ne Ci - bis in le - gá - li - bus,
 Et an - tí - quum do - cu - mén - tum No - vo ce - dat rí - tu - i:



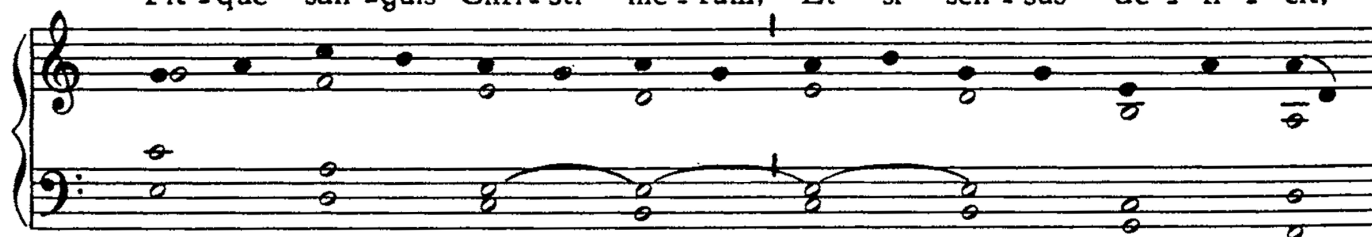
- Fru - ctus ven - tris ge - ne - ró - si Rex ef - fú - dit gén - ti - um.
 Ci - bum tur - bæ du - o - dé - næ Se dat su - is má - ni - bus.
 Præ - stet fi - des sup - ple - mén - tum Sén - su - um de - féc - tu - i.



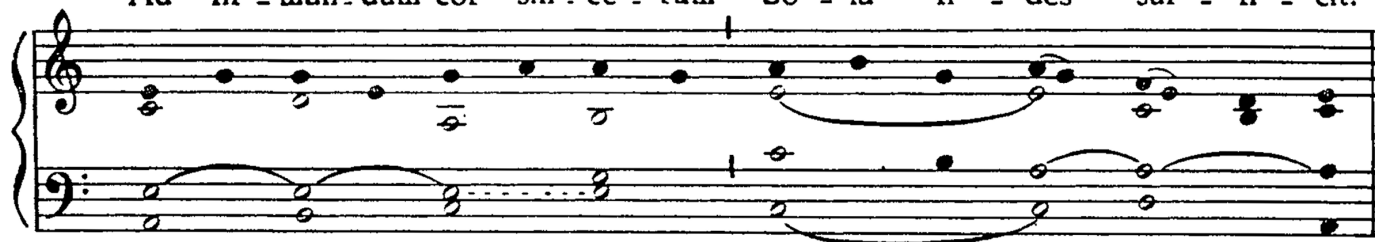
2. No - bis da - tus, no - bis na - tus Ex in - tá - cta Vír - gi - ne.
 4. Ver - bum ca - ro, pa - nem ve - rum Ver - bo car - nem éf - fi - cit:



Et in mun-do con-ver-sá-tus, Spar-so ver-bi sé-mi-ne,
Fit-que san-guis Chri-sti me-rum, Et si sen-sus dé-fi-cit,



Su-i mo-ras in-co-lá-tus Mi-ro clau-sit ór-di-ne.
Ad fir-mán-dum cor sin-cé-rum So-la fi-des súf-fi-cit.



6. Ge-ni-tó-ri, Ge-ni-tó-que Laus et ju-bi-lá-ti-o,



Sa-lus, ho-nor, vir-tus quo-que Sit et be-ne-díc-ti-o:



Pro-ce-dén-ti ab u-tró-que Com-par sit lau-dá-ti-o. A-men.



Tantum Ergo • Alternate Version • Graduale Romanum

Vatican II Hymnal • Page 458 • Accompaniment by Flor Peeters • ccwatershed.org/vatican

III

Tan - tum er - go Sa - crā - mén - tum Ve - ne - ré - mur cér - nu - i:

Et an - tí - quum do - cu - mén - tum No - vo ce - dat rí - tu - i: Præ - stet fi - des

sup - ple - mén - tum Sén - su - um de - féc - tu - i. A - men. ossia A - men.

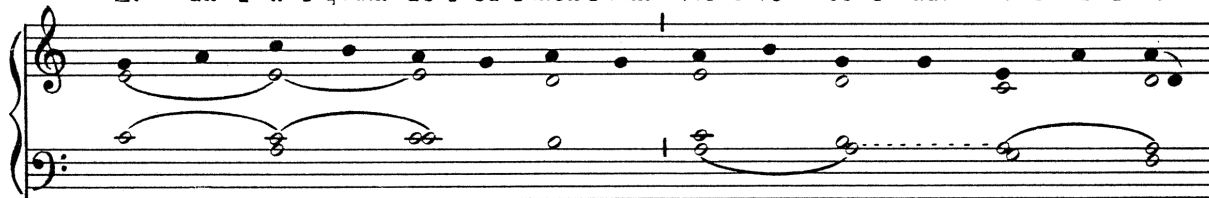


1. Pan - ge lin - gua glo - ri - ó - si Cór - po - ris my - sté - ri - um,
 3. In - su - pré - mæ no - cte coe - næ, Re - cú - m - bens cum frá - tri - bus,
 5. Tan - tum er - go Sa - cra - mén - tum Ve - ne - ré - mur cér - nu - i:

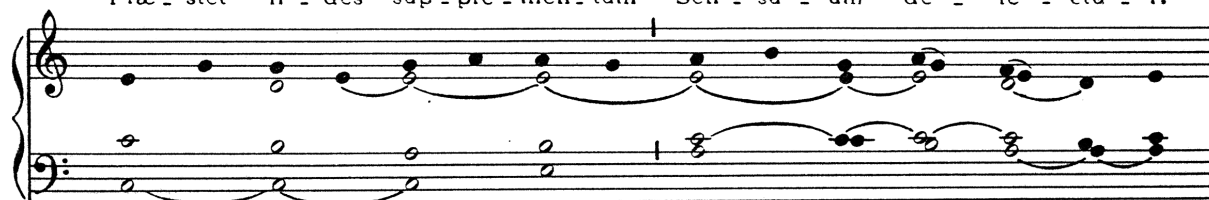
III.



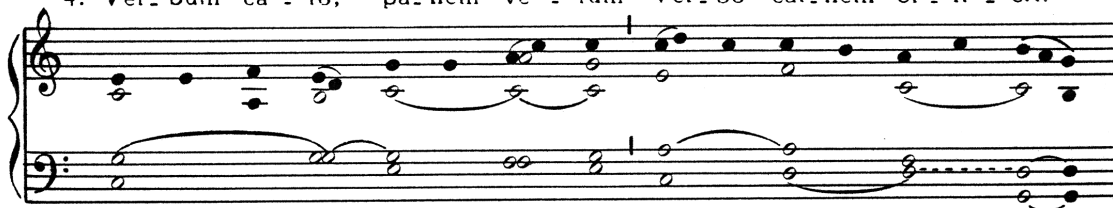
San - gui - nís - que pre - ti - ó - si, Quem in mun - di pré - ti - um
 Ob - ser - vá - ta le - ge ple - ne Ci - bis in le - gá - li - bus,
 Et an - tí - quum do - cu - mén - tum No - vo ce - dat rí - tu - i:



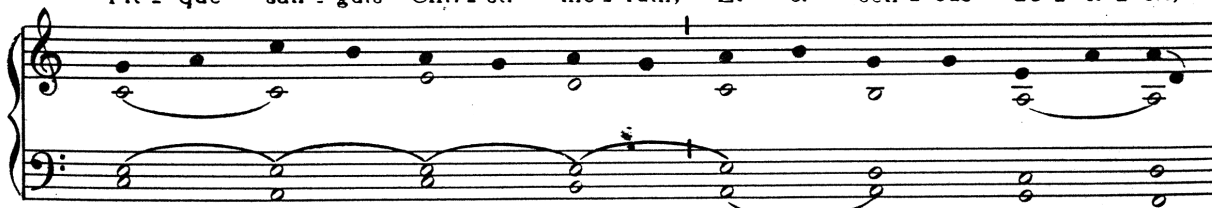
Fru - ctus ven - tris ge - ne - ró - si Rex ef - fú - dit gén - ti - um.
 Ci - bum tur - bæ du - o - dé - næ Se - dat su - is má - ni - bus.
 Præ - stet fi - des sup - ple - mén - tum Sén - su - um de - fé - ctu - i.



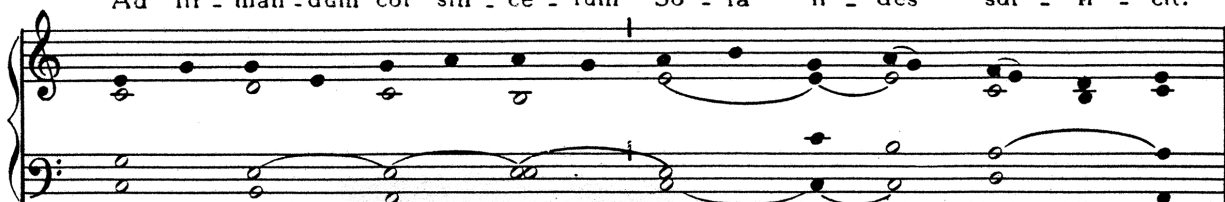
2. No - bis da - tus, no - bis na - tus Ex in - tá - cta Vír - gi - ne,
 4. Ver - bum ca - ro, pa - nem ve - rum Ver - bo car - nem ef - fi - cit:



Et in mun - do con - ver - sá - tus, Spar - so ver - bi sé - mi - ne,
 Fit - que san - guis Chri - sti me - rum, Et si sen - sus dé - fi - cit,



Su - i mo - ras in - co - lá - tus Mi - ro clau - sit ór - di - ne.
 Ad fir - mán - dum cor sin - cé - rum So - la fi - des súf - fi - cit.



6. Ge - ni - tó - ri, Ge - ni - tó - que Laus et ju - bi - lá - ti - o,

Sa - lus, ho - nor, vir - tus quo - que Sit et be - ne - dí - cti - o:

Pro - ce - dén - ti ab u - tró - que Com - par sit lau - dá - ti - o. A - men.

1. Pan - ge lin - gua glo - ri - ó - si Cór - po - ris my - sté - ri - um,
 3. In su - pré - mæ no - cte cœ - næ, Re - cúmbens cum frá - tri - bus,
 5. Tan - tum er - go Sa - cra - mén - tum Ve - ne - ré - mur cér - nu - i:

III.

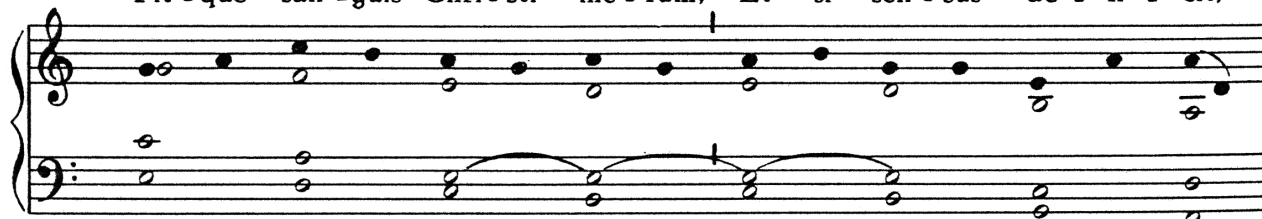
San - gui - nís - que pre - ti - ó - si, Quem in mun - di pré - ti - um
 Ob - ser - vá - ta le - ge ple - ne Ci - bis in le - gá - li - bus,
 Et an - tí - quum do - cu - mén - tum No - vo ce - dat rí - tu - i:

Fru - ctus ven - tris ge - ne - ró - si Rex ef - fú - dit gén - ti - um.
 Ci - bum tur - bæ du - o - dé - næ Se dat su - is má - ni - bus.
 Præ - stet fi - des sup - ple - mén - tum Sén - su - um de - féc - tu - i.

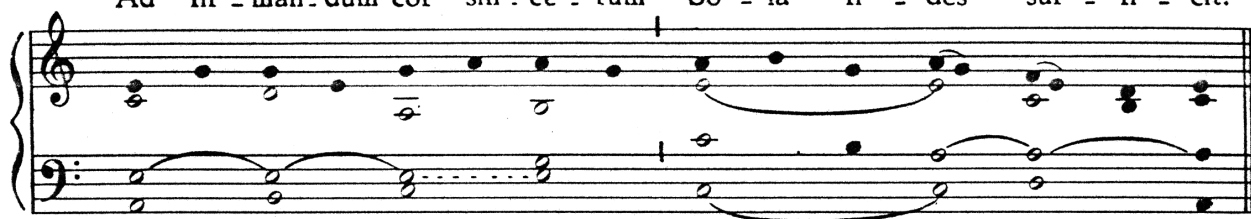
2. No - bis da - tus, no - bis na - tus Ex in - tá - cta Vír - gi - ne.
 4. Ver - bum ca - ro, pa - nem ve - rum Ver - bo car - nem éf - fi - cit:



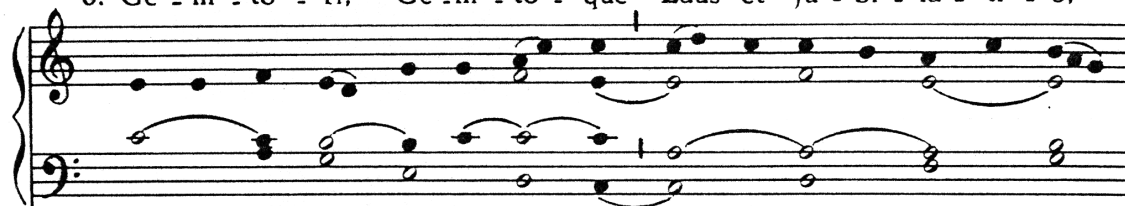
Et in mun - do con - ver - sá - tus, Spar - so ver - bi sé - mi - ne.
 Fit - que san - guis Chri - sti me - rum, Et si sen - sus dé - fi - cit,



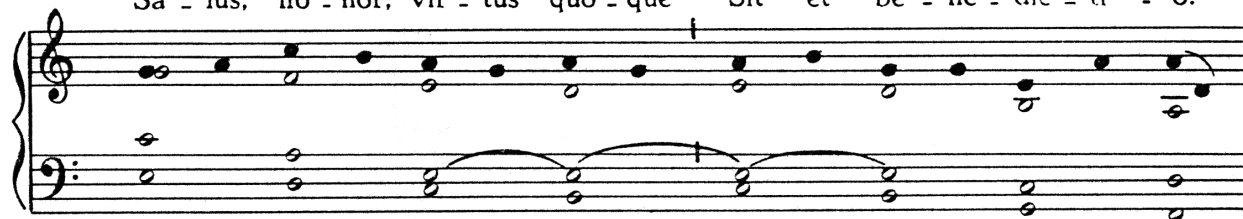
Su - i mo - ras in - co - lá - tus Mi - ro clau - sit ór - di - ne.
 Ad fir - mán - dum cor sin - cé - rum So - la fi - des súf - fi - cit.



6. Ge - ni - tó - ri, Ge - ni - tó - que Laus et ju - bi - lá - ti - o,



Sa - lus, ho - nor, vir - tus quo - que Sit et be - ne - díc - ti - o:



Pro - ce - dén - ti ab u - tró - que Com - par sit lau - dá - ti - o. A - men.

